

COMUNE DI CASALGRANDE
Provincia di Reggio Emilia

ELABORATO GRAFICO allegato a
INTERVENTO EDILIZIO UNITARIO
relativo al sub-ambito urbano a manutenzione urbanistica n.4
(ex piano particolareggiato CERAMICA P.A.R.A.)

Richiedente:
Immobiliare Casalgrande s.r.l.

Toponomastica:
Casalgrande (RE)
Via Berlinguer angolo Via 1° Maggio
Foglio n° 14
Mapp. 393

Il Tecnico:

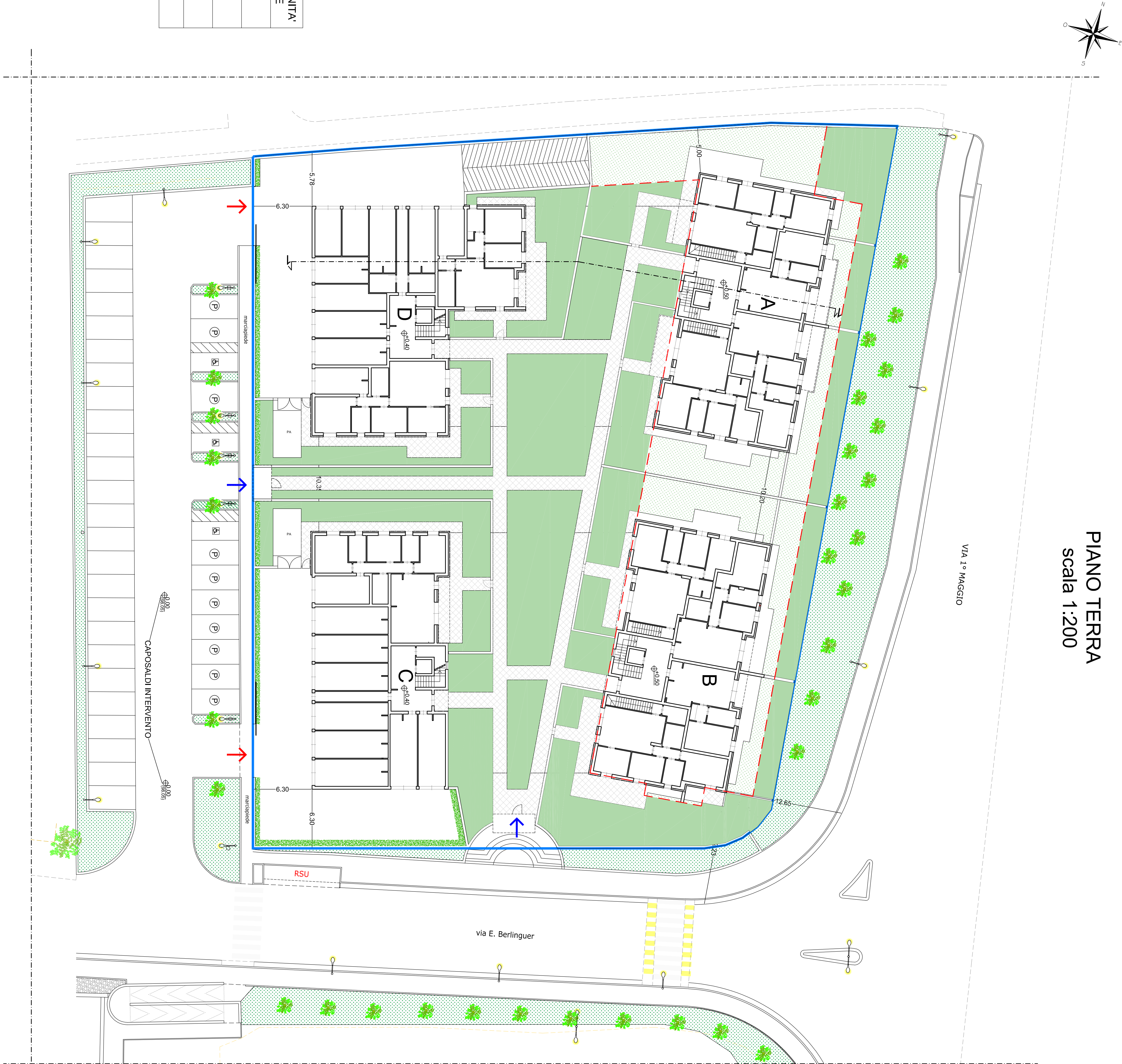
Broglio geom., Dovidè
studio in Via Cale n. 4 - 41049 Sassuolo (MO)
C.F. 0460 0401 4604

PLANIMETRIA DI PROGETTO
LOTTO "E"

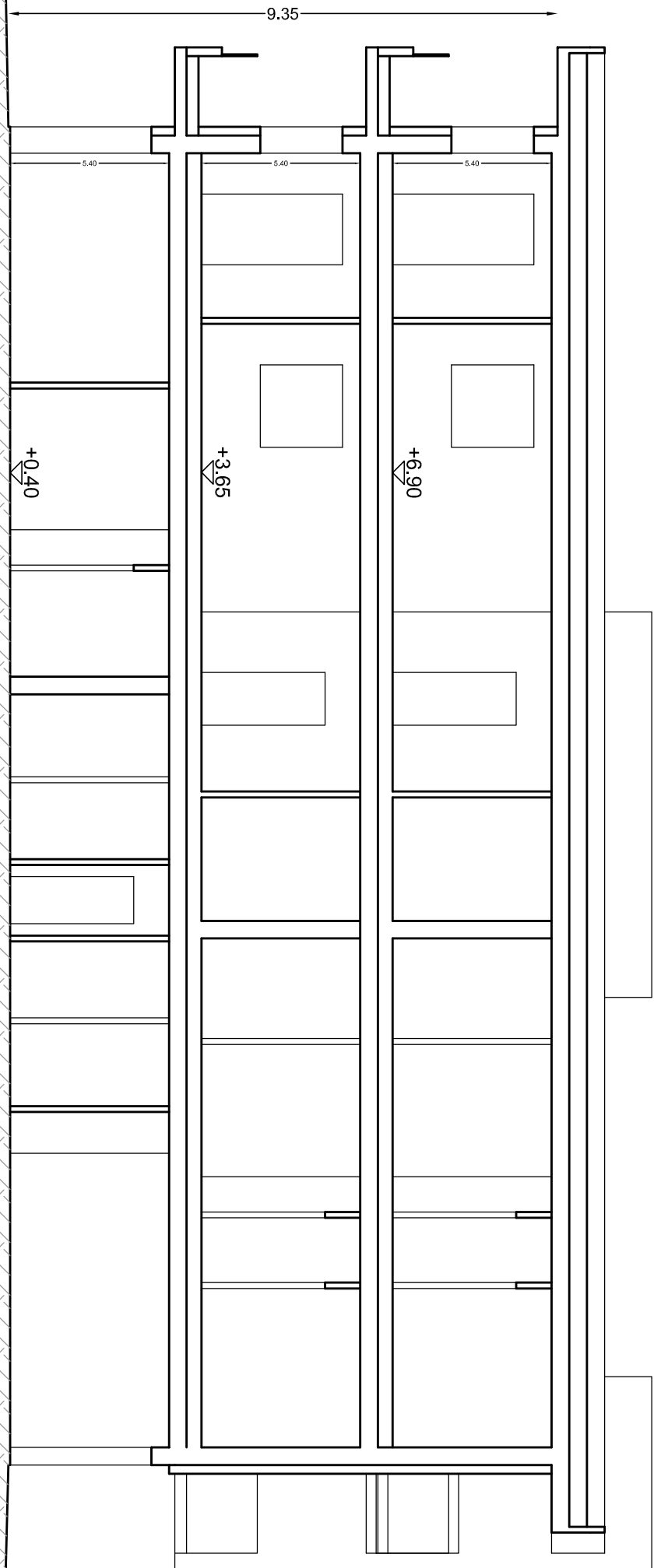
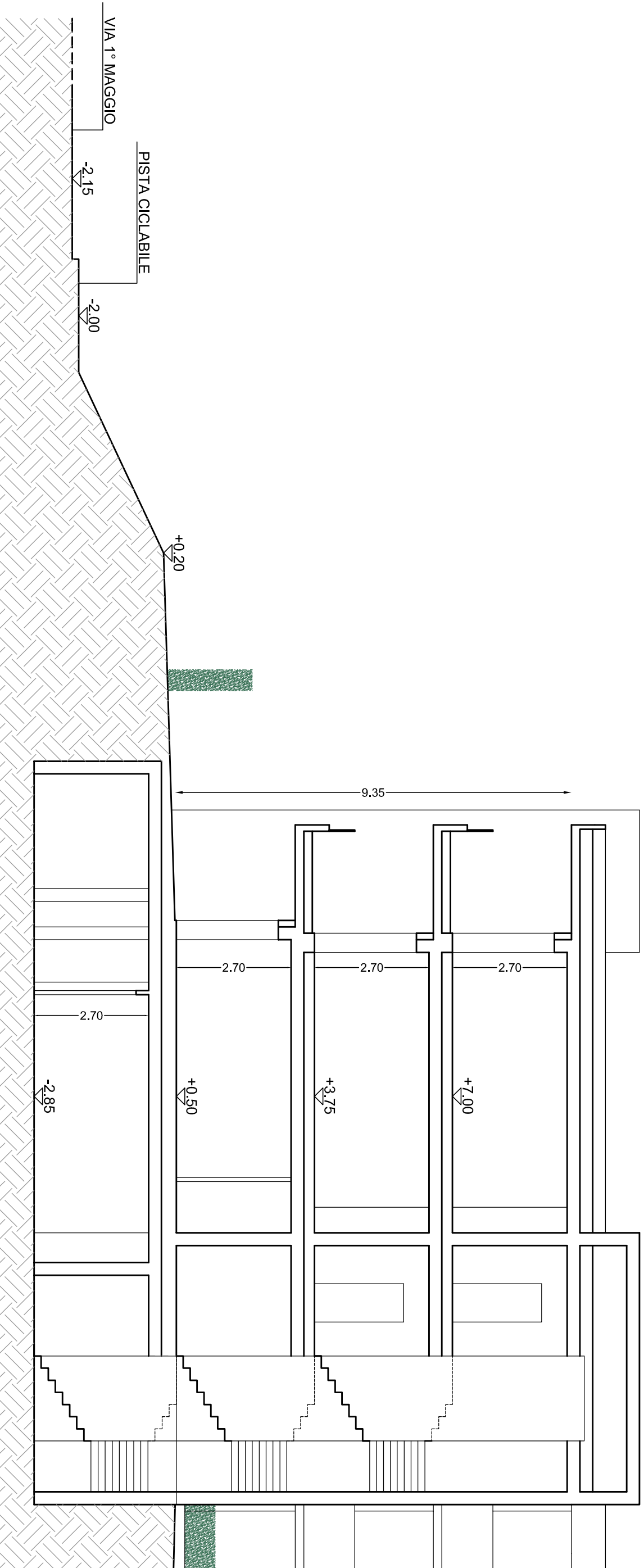
TAV. n°
2b

Progetto grafico: **Immobiliare Casalgrande s.r.l.**
Elaborazione grafica: **Immobiliare Casalgrande s.r.l.**
Scale: 1:500 (planimetria), 1:100 (sezioni), 1:200 (allegato)
Data: 15/05/2025
Foglio: 14
Mappa: 393

PIANO TERRA
scala 1:200



<div><div></div></div> CONFINI MAPP. 393				
<div><div></div></div> SAGOMA INTERRATO				
<div><div></div></div> VERDE PUBBLICO				
<div><div></div></div> VERDE PRIVATO				
<div><div></div></div> PAVIMENTAZIONE PERMEABILE 50%				
<div><div></div></div> GIARDINO PENSILE				
<div><div></div></div> ACCESSI CARRAI				
<div><div></div></div> ACCESSI PEDONALI				



SULLUPPO INDICI URBANISTICI LOTTO "E"			
Superficie Fondiaria Sf	MQ		4,645
Sup. Complessiva Fabbricato A	MQ		1.150
Sup. Complessiva Fabbricato B	MQ		1.110
Sup. Complessiva Fabbricato C	MQ		890
Sup. Complessiva Fabbricato D	MQ		1.000
Superficie Complessiva In progetto SC	MQ		4.150
SUPERFICIE COPERTA IN PROGETTO			
Indice di Copertura max	40% di Sf		
Sup. Coperta Fabbricato A (27,60 x 14,80)	MQ		408,48
Sup. Coperta Fabbricato B (27,60 x 14,80)	MQ		408,48
Sup. Coperta Fabbricato C (27,60 x 14,80)	MQ		408,48
Sup. Coperta Fabbricato D (24,55 x 14,80) + (11,30 x 8,10)	MQ		454,87
Superficie Coperta in progetto	MQ		1.680,31
Indice di Copertura Q in progetto (SC/Sf)	MQ		0,36
SUPERFICIE SCOPERTA			
Superficie Scoperta (St-Sc)	MQ		2.964,69
SUPERFICIE PERMEABILE			
Indice di permeabilità	50% di Sup. scoperta		
Superficie Permeabile da reperte	MQ		1.482,35
Pedonali permeabili al 50%	MQ		497,16
Sup. pedonali ragguagliata	MQ		248,58
Verde in progetto lotto "E"	MQ		1.273,53
Superficie permeabile in progetto	MQ		1.522,11
Indice a verde	30% di Sup. scoperta		
Superficie a verde da ricavare	MQ		889,41
Superficie a verde in progetto	MQ		1.273,73
DISTANZE - ALTEZZE NUMERI DI PIANI - NUMERO DI ALLOGGI			
DISTANZE		PRESCRITTE	PROGETTO
IN			
Dal confini di proprietà	5,00 m		5,00 m
Dalle strade aventi larghezza fino a ml 7,00	5,00 m		6,30 m
Dalle strade aventi larghezza da ml 7,00 a ml 15	7,50 m		12,65 m
ALTEZZA MASSIMA CONSENTITA	11,50 m		9,35 m
NUMERO DI PIANI FUORI TERRA	3		3
NUMERO ALLOGGI	65		43
PARCHEGGI E AUTORIMESSE			
Superficie a parcheggi di pertinenza richiesta		30% della Su	
Su Fabbricato A	MQ		870
Su Fabbricato B	MQ		870
Su Fabbricato C	MQ		700
Su Fabbricato D	MQ		800
Superficie Utile in progetto Su	MQ		3.240
Superficie a parcheggi da reperire (30% x Su)	MQ		972
Sup. a parcheggi Fabbricato A	MQ		259,60
Sup. a parcheggi Fabbricato B	MQ		268,13
Sup. a parcheggi Fabbricato C	MQ		204,94
Sup. a parcheggi Fabbricato D	MQ		242,23
Sup. a parcheggi in progetto	MQ		974,90
Numero Autorimesse richieste	n. 1 per alloggio		
Numero Alloggi in progetto	n.		43
Autorimesse Fabbricato A	n.		12
Autorimesse Fabbricato B	n.		15
Autorimesse Fabbricato C	n.		9
Autorimesse Fabbricato D	n.		10
Autorimesse in progetto	n.		46